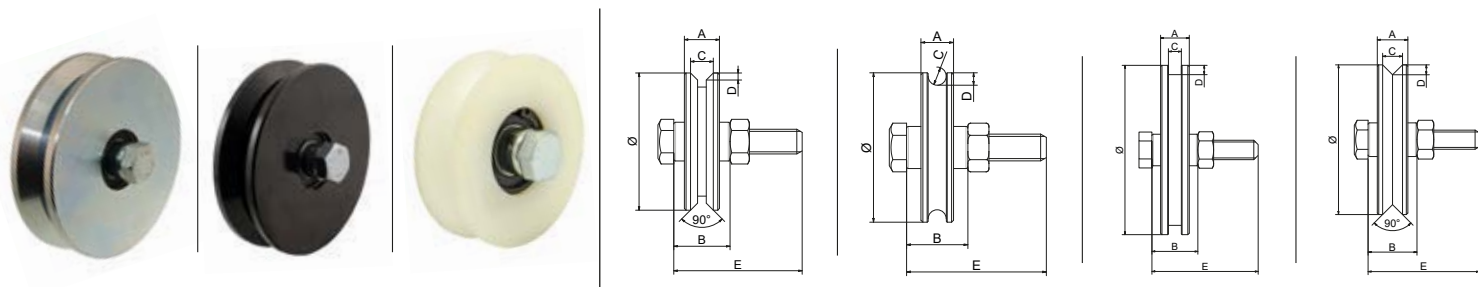


Wheel with bolt
 Galet avec boulon
 Rueda con tornillo
 Schiebetrole Rolle aus verzinktem Stahl oder Edelstahl mit Bolzen und einem Kugellager



Materiale: Acciaio Zincato / Cataforesi / Nylon / Inox



1 Cuscinetto schermato | 1 Ball bearing | 1 Roulement | 1 Rodamiento

N.B. Per ordinare la versione Cataforesi aggiungere la lettera "C" alla fine del codice Es: 111/5/17/C
 Le versioni nylon sono indicate con la lettera "N" finale.

INOX NYLON

To order the Cataphoresis model, add "C" at the end of the code. Ex.: 110/5/17/C
 The nylon versions are indicated with the final letter "N".



Art.	Ø	A	B	C	D	E	Peso(g)	Conf.
-	-	-	-	-	-	-	Weight(g)	Pack
110/5/17	50	17	19	11	3,5	10X45	220	25
110/6/17	60	17	19	10	3,5	10X45	300	20
110/7/20	70	20	32	13	4	14X70	500	12
110/8/20	80	20	32	13	4	14X70	680	10
110/9/20	90	20	32	13	4	14X70	850	10
110/10/20	100	20	32	13	4	14X70	1.100	8
110/12/20	120	20	32	13	4	14X70	1.600	6
110/14/20	140	20	32	13	4	14X70	2.200	6
110/16/20	160	20	32	13	4	14X70	2.900	6
110/8/25	80	25	32	20	7,5	14X70	700	8
110/10/25	100	25	32	20	7,5	14X70	1.190	6
110/12/25	120	25	32	20	7,5	14X70	1.800	6
110/14/25	140	25	32	20	7,5	14X70	2.520	6
110/16/25	160	25	32	20	7,5	14X70	3.330	6
1110/8/20	80	20	32	13	4	14X70	680	10
1110/10/20	100	20	32	13	4	14X70	1.100	8

Art.	Ø	A	B	C	D	E	Peso(g)	Conf.
-	-	-	-	-	-	-	Weight(g)	Pack
111/5/17	50	17	19	9,5	6,5	10X45	210	25
111/6/17	60	17	19	9,5	6,5	10X45	280	20
111/7/17	70	17	19	9,5	6,5	10X45	390	14
111/8/17	80	17	19	9,5	6,5	10X45	520	14
111/7/20	70	20	32	16	8	14X70	490	12
111/8/20	80	20	32	16	8	14X70	590	10
111/9/20	90	20	32	16	8	14X70	840	10
111/10/20	100	20	32	16	8	14X70	970	8
111/12/20	120	20	32	16	8	14X70	1.560	6
111/14/20	140	20	32	16	8	14X70	2.170	6
111/16/20	160	20	32	16	8	14X70	2.850	6
111/8/25	80	25	32	20	10	14X70	630	8
111/10/25	100	25	32	20	10	14X70	1.080	6
111/12/25	120	25	32	20	10	14X70	1.650	6
111/14/25	140	25	32	20	10	14X70	2.390	6
111/16/25	160	25	32	20	10	14X70	3.200	6
1111/8/20	80	20	32	16	8	14X70	660	10
1111/10/20	100	20	32	16	8	14X70	1.050	8
111/8/25/N	80	25	32	20	10	14X70	630	6
111/9/25/N	90	25	32	20	10	14X70	1000	6
111/10/25/N	100	25	32	20	10	14X70	1080	6

N.B. Per ordinare la versione Cataforesi aggiungere la lettera "C" alla fine del codice Es: 111/5/17/C
 Le versioni nylon sono indicate con la lettera "N" finale.

INOX

NYLON

To order the Cataphoresis model, add "C" at the end of the code. Ex.: 110/5/17/C
 The nylon versions are indicated with the final letter "N".



Art.	Ø	A	B	C	D	E	Peso(g)	Conf.
-	-	-	-	-	-	-	Weight(g)	Pack
117/5/17	50	17	19	11	5,5	10X45	220	25
117/6/17	60	17	19	11	5,5	10X45	300	20
117/7/20	70	20	32	13	6,5	14X70	500	12
117/8/20	80	20	32	13	6,5	14X70	680	10
117/9/20	90	20	32	13	6,5	14X70	850	10
117/10/20	100	20	32	13	6,5	14X70	1.100	8
117/12/20	120	20	32	13	6,5	14X70	1.600	6
117/14/20	140	20	32	13	6,5	14X70	2.200	6
117/16/20	160	20	32	13	6,5	14X70	2.900	6
117/8/25	80	25	32	20	10	14X70	700	8
117/10/25	100	25	32	20	10	14X70	1.190	6
117/12/25	120	25	32	20	10	14X70	1.800	6
117/14/25	140	25	32	20	10	14X70	2.520	6
117/16/25	160	25	32	20	10	14X70	3.330	6
1117/8/20	80	20	32	13	6,5	14X70	680	10
1117/10/20	100	20	32	13	6,5	14X70	1.100	8



Art.	Ø	A	B	C	D	E	Peso(g)	Conf.
-	-	-	-	-	-	-	Weight(g)	Pack
112/5/17	50	17	19	8	4,5	10X45	210	25
112/6/17	60	17	19	8	4,5	10X45	300	20
112/7/20	70	20	32	12	6,5	14X70	480	12
112/8/20	80	20	32	12	6,5	14X70	650	10
112/9/20	90	20	32	12	6,5	14X70	810	10
112/10/20	100	20	32	12	6,5	14X70	1.000	8
112/12/20	120	20	32	12	6,5	14X70	1.500	6
112/14/20	140	20	32	12	6,5	14X70	2.100	6
112/16/20	160	20	32	12	6,5	14X70	2.800	6