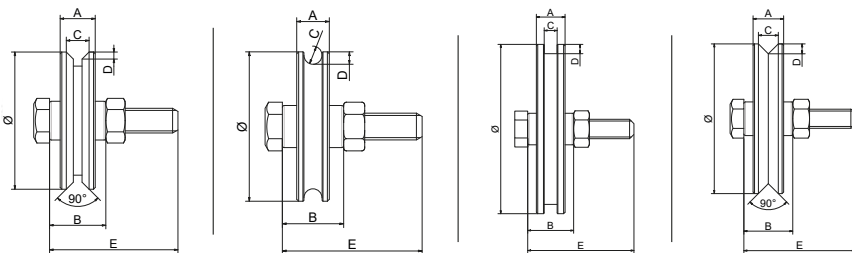




Materiale: Acciaio Zincato / Cataforesi / Nylon / Inox



2 Cuscinetti schermati

2 Ball bearings | 2 Roulements | 2 Rodamientos



Wheel with bolt

Galet avec boulon

Rueda con pernio

Колесо с крепежным болтом V

Schiebetore Rolle aus verzinktem Stahl oder Edelstahl mit Bolzen und zwei Kugellager

N.B. Per ordinare la versione Cataforesi aggiungere la lettera "C" alla fine del codice Es: 111/5/17/C.

Le versioni nylon sono indicate con la lettera "N" finale

To order the Cataphoresis model, add "C" at the end of the code. Ex.: 110/5/17/C

The nylon versions are indicated with the final letter "N"

INOX

NYLON



Art.	Ø	A	B	C	D	E	Peso(g)	Conf.
-	-	-	-	-	-	-	Weight(g)	Pack
110/8/25/2	80	26	44	20	7,5	14X70	800	8
110/9/25/2	90	26	44	20	7,5	14X70	1.000	8
110/10/25/2	100	26	44	20	7,5	14X70	1.300	6
110/12/25/2	120	26	44	20	7,5	14X70	1.400	6
110/10/32/2	100	32	44	20	7,5	14X70	1.570	4
110/12/32/2	120	32	44	20	7,5	14X70	2.360	4
110/14/32/2	140	32	44	20	7,5	16X70	3.270	4
110/16/32/2	160	32	44	20	7,5	16X70	4.340	4
110/20/32/2	200	32	44	20	7,5	16X70	7.000	2
110/25/32/2	250	32	44	20	7,5	18X90	11.690	2
1110/14/32/2	140	32	44	20	7,5	14x70	3.270	4



Art.	Ø	A	B	C	D	E	Peso(g)	Conf.
-	-	-	-	-	-	-	Weight(g)	Pack
111/8/25/2	80	26	44	20	10	14X70	800	8
111/9/25/2	90	26	44	20	10	14X70	1.000	8
111/10/25/2	100	26	44	20	10	14X70	1.300	6
111/12/25/2	120	26	44	20	10	14X70	1.400	6
111/10/32/2	100	32	44	20	10	14X70	1.500	4
111/12/32/2	120	32	44	20	10	14X70	2.250	4
111/14/32/2	140	32	44	20	10	16X70	3.140	4
111/16/32/2	160	32	44	20	10	16X70	4.200	4
111/20/32/2	200	32	44	20	10	16X70	6.860	2
111/25/32/2	250	32	44	20	10	18X90	11.370	2
1111/14/32/2	140	32	44	20	10	14X70	2.600	4

N.B. Per ordinare la versione Cataforesi aggiungere la lettera "C" alla fine del codice Es: 111/5/17/C.
Le versioni nylon sono indicate con la lettera "N" finale

INOX

NYLON

To order the Cataphoresis model, add "C" at the end of the code. Ex.: 110/5/17/C

The nylon versions are indicated with the final letter "N"



Art.	Ø	A	B	C	D	E	Peso(g)	Conf.
-	-	-	-	-	-	-	Weight(g)	Pack
117/8/25/2	80	26	44	20	10	14X70	800	8
117/9/25/2	90	26	44	20	10	14X70	1.000	8
117/10/25/2	100	26	44	20	10	14X70	1.300	6
117/12/25/2	120	26	44	20	10	14X70	1.400	6
117/10/32/2	100	32	44	20	10	14X70	1.570	4
117/12/32/2	120	32	44	20	10	14X70	2.360	4
117/14/32/2	140	32	44	20	10	16X70	3.270	4
117/16/32/2	160	32	44	20	10	16X70	4.340	4
117/20/32/2	200	32	44	20	10	16X70	7.000	2
117/25/32/2	250	32	44	20	10	18X90	11.690	2
1117/14/32/2	140	32	44	20	10	14x70	2.650	4



Art.	Ø	A	B	C	D	E	Peso(g)	Conf.
-	-	-	-	-	-	-	Weight(g)	Pack
112/10/32/2	100	32	44	20	10	14X70	1.450	4
112/12/32/2	120	32	44	20	10	14X70	1.800	4
112/14/32/2	140	32	44	20	10	14X70	2.500	4
112/16/32/2	160	32	44	20	10	16X70	3.050	4
112/20/32/2	200	32	44	20	10	16X70	5.300	2
112/25/32/2	250	32	44	20	10	18X90	7.500	2

