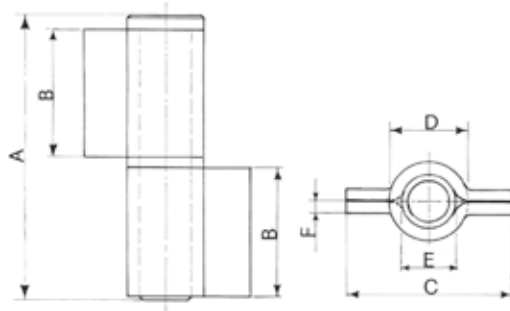


## Cerniera pesante a due ali lunghe chiuse con cuscinetto (C) o rondella in ottone (R)



Two wings hinge with  $\varnothing 20$  pin with thrust bearing (C) or brass washer (R)

Charnière à deux ailes avec pivot  $\varnothing 20$  avec roulement (C) ou rondelle en laiton (R)

Charnela de dos alas con pierno  $\varnothing 20$  con cojinete (C) o arendela en laton (R)

Тяжёлая петля из двух частей со штифтом (C) и/или прокладкой "R"

Schwerlastscharnier mit 2 langen geschlossenen Flügeln mit Kugellager (C) oder Zwischenring aus Messing (R)

Materiale: Acciaio grezzo



Art.	Var.	A	B	C	D	E	F	Peso(g)	Conf.
-	Variation	-	-	-	-	-	-	Weight(g)	Pack
<b>188/10.4</b>	C	105	47	62	28	20	4	590	10
<b>188/20.4</b>	C	210	98	62	28	20	4	1.160	8
<b>188/10.5</b>	R	105	47	62	28	20	4	585	10
<b>188/20.5</b>	R	210	98	62	28	20	4	1.155	8