

## NOVITÀ

Art. 876/12  
Art. 876/16  
Art. 876/18  
Art. 876/20  
Art. 876/22  
Art. 876/24



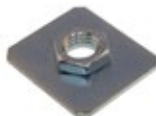
Cardine  
PRATICO®

Art. 920.12  
Art. 920.16  
Art. 920.18  
Art. 920.20  
Art. 920.22  
Art. 920.24



Boccola  
PRATICO®

Art. 921.12  
Art. 921.16  
Art. 921.18  
Art. 921.20  
Art. 921.22  
Art. 921.24



Piastra a saldare  
PRATICO®

Art. 922.12  
Art. 922.16  
Art. 922.18  
Art. 922.20  
Art. 922.22  
Art. 922.24



Piastra a tassellare  
PRATICO®

Art. 923.18  
Art. 923.22



Tubetto  
a murare  
PRATICO®

Art. 924.12  
Art. 924.16  
Art. 924.18  
Art. 924.20  
Art. 924.22  
Art. 924.24



Piastra apertura  
180°  
PRATICO®

Art. 253

Catena regolabile con  
piastre ANTICADUTA a  
saldare o avvitare.



I nostri marchi:



ARTIK

Kassel

NOVAGUIDE

Rivenditore autorizzato:

**NF NOVA-FERR srl**  
La Garanzia del Prodotto made in ITALY

10070 Grosso (TO) - Località Vauda 12  
Tel. 0039 011 92 68 262 - Fax 0039 011 92 60 009  
Mail: info@novaferr.com - www.novaferr.com

Copyright by Nova-Ferr srl - All right reserved

**LINEA CARDINI  
PATENT PENDING**



**NF Pratico**

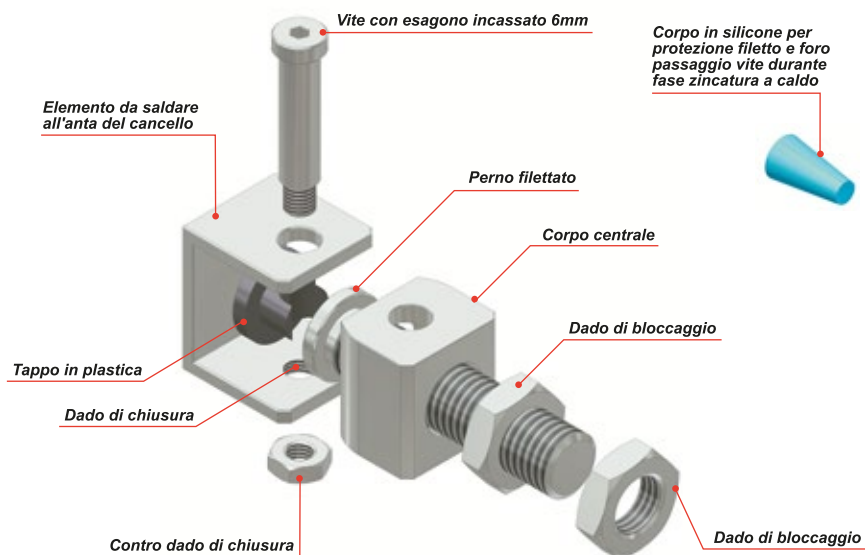
**5**

**BUONI MOTIVI  
PER SCEGLIERE  
IL NOSTRO  
NUOVO CARDINE**

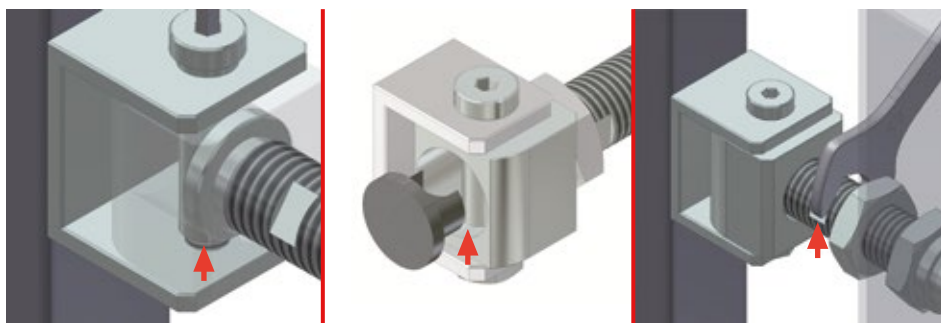
- Eccezionale robustezza e tenuta
- Nuovo dispositivo di registrazione
- Rapidità di montaggio
- Design innovativo
- Totalmente Made in Italy

# NF Pratico

## Composizione del cardine

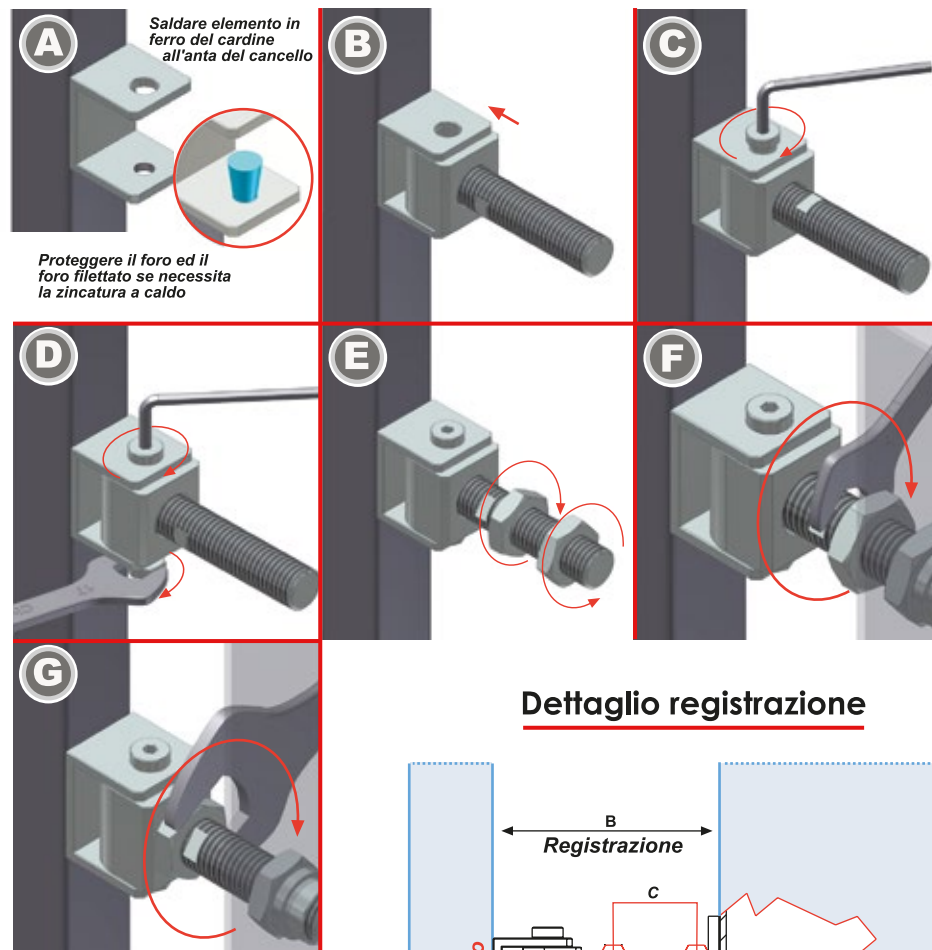


## Registrazione semplice e veloce **PATENT PENDING**



### Vantaggi rispetto ai cardini tradizionali

- 1** In fase di montaggio la parte terminale del perno fa battuta sulla superficie interna della aletta a garanzia di un bloccaggio sicuro.
- 2** Sede idonea ad accogliere il grasso di lubrificazione.
- 3** Una volta allentato il dado esagonale, grazie all'impronta ricavata sul perno filettato la registrazione è molto più pratica e funzionale. La registrazione risulta agevole in qualunque situazione.



Art.	B	C	D
M12	65-90	CH19	CH10
M16	75-95	CH24	CH14
M18	79-123	CH27	CH15
M20	79-122	CH30	CH17
M22	85-124	CH32	CH18
M24	88-120	CH36	CH20

