

## NOUVEAUTÉ

Art. 876/12  
Art. 876/16  
Art. 876/18  
Art. 876/20  
Art. 876/22  
Art. 876/24



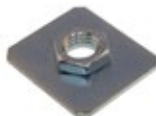
Pivot  
PRATICO®

Art. 920.12  
Art. 920.16  
Art. 920.18  
Art. 920.20  
Art. 920.22  
Art. 920.24



Douille pour  
PRATICO®

Art. 921.12  
Art. 921.16  
Art. 921.18  
Art. 921.20  
Art. 921.22  
Art. 921.24



Platine à souder  
pour PRATICO®

Art. 922.12  
Art. 922.16  
Art. 922.18  
Art. 922.20  
Art. 922.22  
Art. 922.24



Platine à visser  
pour PRATICO®

Art. 923.18  
Art. 923.22



Tube à  
sceller pour  
PRATICO®

Art. 924.12  
Art. 924.16  
Art. 924.18  
Art. 924.20  
Art. 924.22  
Art. 924.24



Platine ouverture  
180° pour  
PRATICO®

Art. 253



Dispositif de  
sécurité antichute  
régiable

Nos marques:



ARTIK

Kassel

NOVAGUIDE

Distributeur agréé:



10070 Grosso (TO) - Località Vauda 12  
Tel. 0039 011 92 68 262 - Fax 0039 011 92 60 009  
Mail: info@novaferr.com - www.novaferr.com

Copyright by Nova-Ferr srl - All right reserved

## LIGNE DE PIVOTS BREVETÉS



# NF Pratico

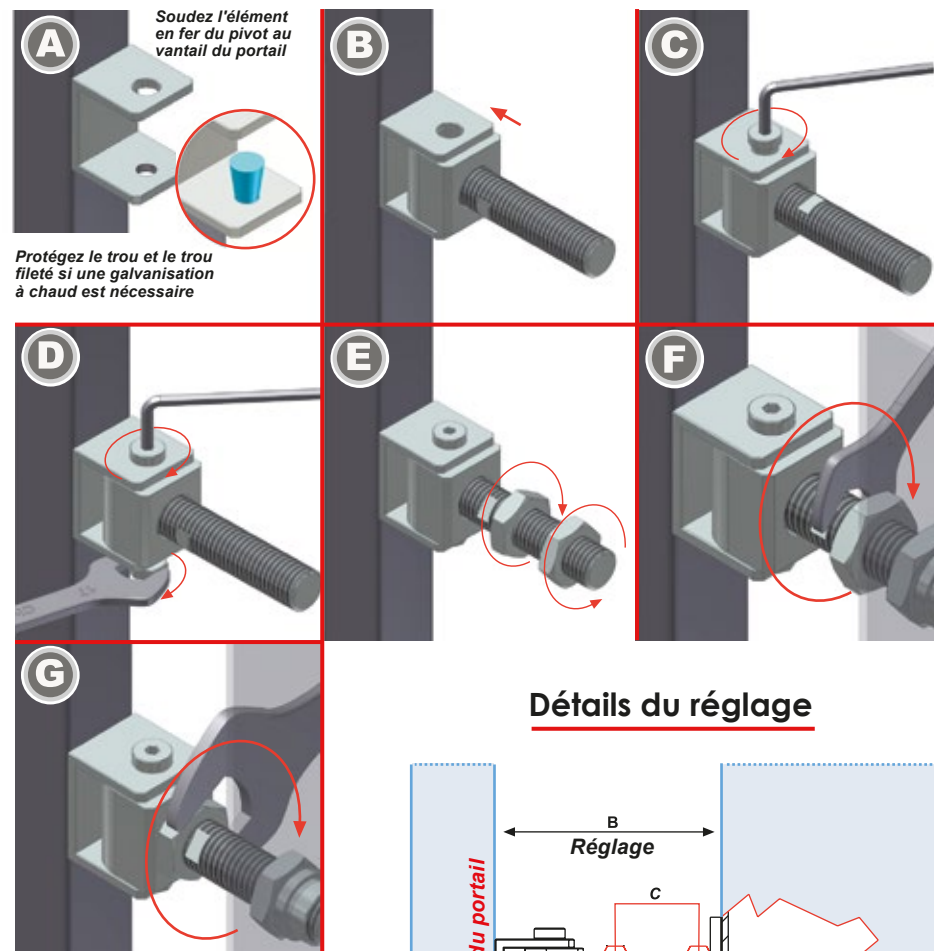
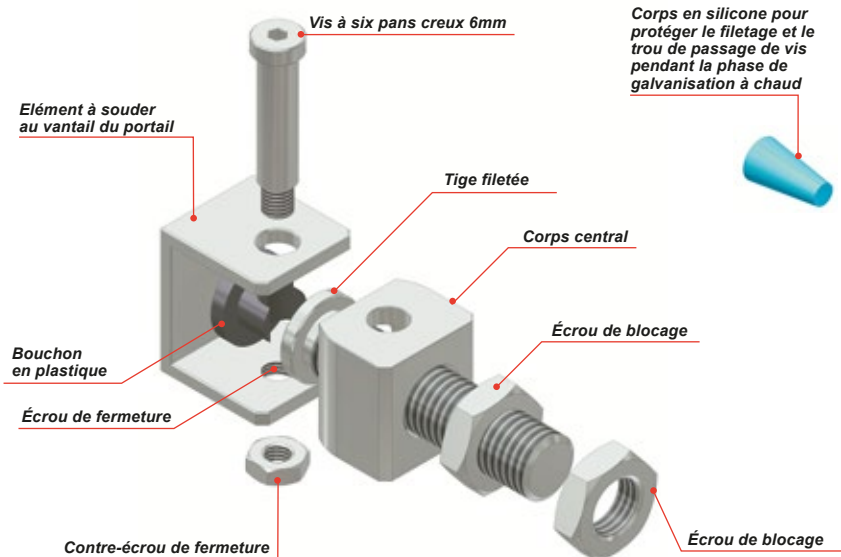
# 5

5 BONNES RAISONS  
POUR CHOISIR NOTRE  
NOUVEAU PIVOT

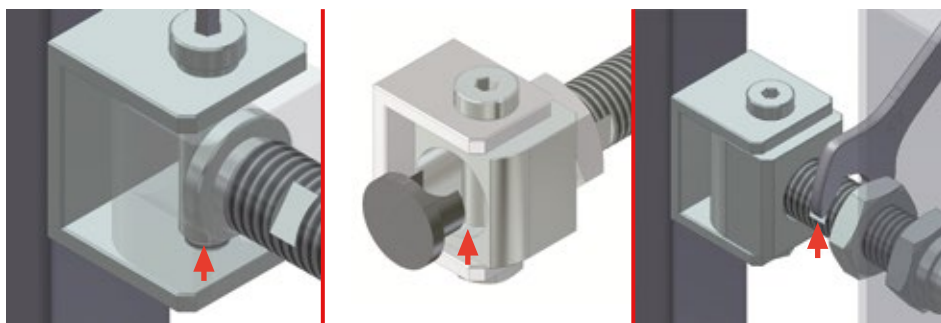
- Résistance et robustesse exceptionnelles
- Nouvel appareil d'enregistrement
- Assemblage rapide
- Conception innovante
- Entièrement fabriqué en Italie

# NF Pratico

## Composition du pivot



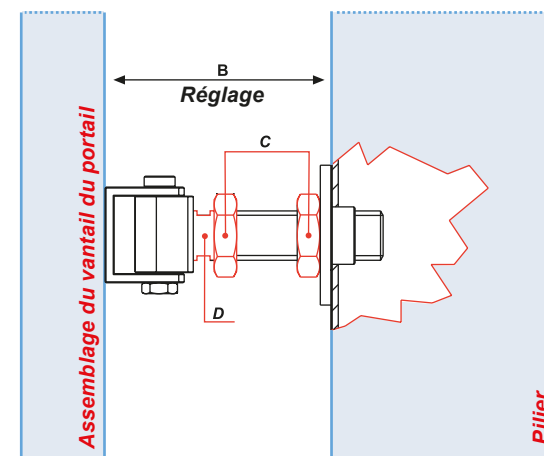
## Réglage rapide et facile BREVETÉ



### Avantages par rapport aux pivots traditionnels

- 1 Lors de l'assemblage, la partie d'extrémité du pivot entre en contact avec la surface interne de l'aileron pour garantir un verrouillage sûr.
- 2 Siège propre à recevoir de la graisse de lubrification
- 3 Une fois desserré l'écrou hexagonal, le réglage est beaucoup plus pratique et fonctionnel grâce à l'empreinte faite sur la tige filetée. L'enregistrement est facile dans toutes les situations.

### Détails du réglage



Arf.	B	C	D
M12	65-90	CH19	CH10
M16	75-95	CH24	CH14
M18	79-123	CH27	CH15
M20	79-122	CH30	CH17
M22	85-124	CH32	CH18
M24	88-120	CH36	CH20